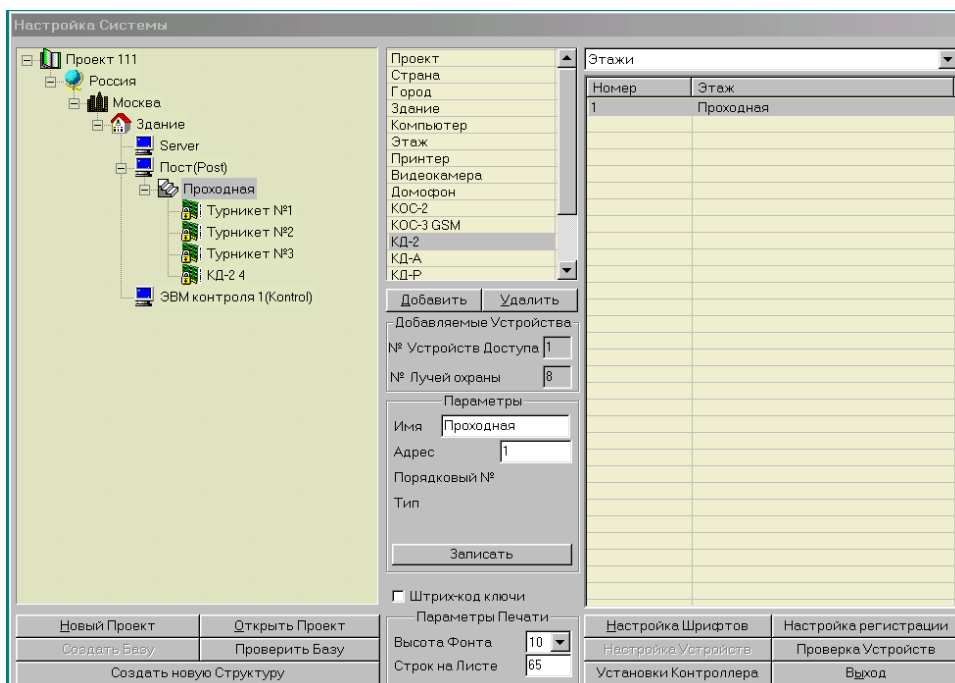


Добавление контроллеров в базу

Программа запускается в режиме монопольного использования базы данных, т.е. необходимо закрыть программы shswin на всех компьютерах системы.

Программа запускается из меню ПУСК\Программы\SHS group\ или из любого файлового менеджера, путём набора команды «*:\shswin\shswin.exe setup» в командной строке. Паролем в программу является пароль «инсталлятора».



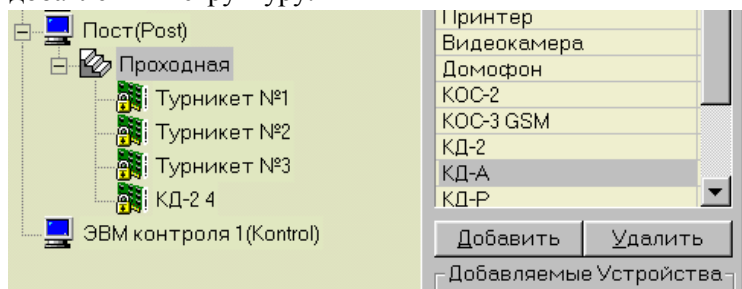
В окне «Настройка системы» в левой половине представлена графическая схема проекта. В центре находится полный список элементов, которые добавляются в базу данных (добавление не выполняется для элементов «принтер», «видеокамера», «домофон»). В правой половине окна отображается табличная форма выбранных элементов.

Работа начинается с редактирования названия проекта и других названий в левой половине окна. Для этого необходимо левой клавишей мышки выделить элемент для редактирования. Затем в диалоге «Параметры», в поле «Имя» производятся необходимые изменения и нажимается кнопка «Записать». В поле «Адрес» отображается порядковый номер элемента, порядковый номер присваивается автоматически.

Контроллеры можно двигать по структуре вверх/вниз в рамках одного этажа с помощью меню по правой клавише мышки.

Добавление устройства

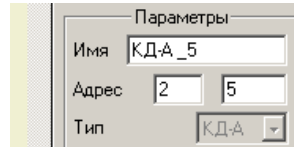
В окне «Настройка системы» в левой половине представлена графическая схема СКД (структура проекта). В центральной части окна «Настройка системы» есть список элементов базы данных для добавления в структуру.



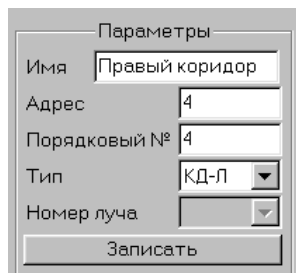
При развитии объекта добавляются компьютеры, этажи и контроллеры. Для добавления контроллера на «Проходную» необходимо выполнить следующие действия:

1. В структуре проекта выделить элемент «этаж», в данном случае «Проходная».

2. В центральной части окна «Настройка системы», в списке элементов базы данных необходимо выбрать необходимый тип контроллер, в данном случае «КД-А» (новый DC-1k, DC-10k, DC-32КУ496М). Затем нажать кнопку «Добавить». Необходимый тип контроллера будет добавлен на «этаж». Если кнопку «Добавить» нажимать несколько раз, то при каждом нажатии добавляется один новый элемент.
3. Далее выделить в структуре проекта добавленный контроллер.
4. В диалоге «Параметры» отредактировать название, установить нужный адрес и нажать кнопку «Записать».



5. Аналогично добавляется контроллер охраны КОС-2 (новый GC-8). Так как контроллер охранной сигнализации имеет восемь лучей, то данное число установлено по умолчанию для добавляемого устройства.



Удаление устройства

Для удаления контроллера доступа необходимо выполнить следующие действия:

1. В структуре проекта выделить элемент для удаления.
2. В центральной части окна «Настройка системы», под списком элементов базы нажать кнопку «Удалить».
3. Подтвердить выбранное действие.